

Varmt & Rent



INFORMATION FRÅN HÄSSLEHOLM MILJÖ AB | RENHÅLLNING OCH FJÄRRVÄRME **Dec 2019**

MER FLEXIBEL UTDELNING AV MATAVFALLSPÅSAR

S.3

FÖRÄNDRINGAR PÅ ÅVC 1 JANUARI

S.4

VARMT OCH SKÖNT 365 DAGAR OM ÅRET

S.6-7

Varma
julhälsningar
från oss på
Hässleholm Miljö



HÄSSLEHOLM MILJÖ AB
VI BRINER FÖR EN HÅLLBAR FRAMTID

DECEMBER 2019

INNEHÅLL

VD:n har ordet	2
Mer flexibel utdelning av matavfallspåsar	3
Förändringar på återvinningscentralerna	4
Genomskinliga sopsäckar	5
Varm och skönt 365 dagar om året	6
Falkbo på höga höjder	7
Sophämtning under jul och nyår	8



Håssleholm Miljö AB (HMAB) är ett affärsmässigt bolag som helt ägs av Håssleholms kommun. Vi erbjuder klimatsmart fjärrvärme i Håssleholm och Tyringe samt behandlar och återvinner avfall från hushåll, industri och andra verksamheter.

För mer information kontakta:

Håssleholm Miljö AB
281 80 Håssleholm

Kundtjänst: 0451-26 82 00
hassleholmmiljo@hassleholm.se
www.hassleholmmiljo.se

POSITIVA OCH NEGATIVA BUDSKAP OCH ANSTRÄNGNINGAR

För ett tag sedan hörde jag ett föredrag om svenska folkets välmående. Man pratade om att många upplevde att man själv mådde bra men uppfattningen om andra var som ett uppochnedvänt alfabet som kännetecknades av

Ångest Ångslan och Övergivenhet

Slutsatserna som drogs var ganska självklara. Vi uppfattar omvärlden som mer bekymmersam och problematisk än vad den är, trots att vi själva sällan drabbas av allt som vi hör talas om. Rekommendationen var, som inte är så revolutionerande egentligen, att vi borde se mer på vår omgivning utifrån våra egna erfarenheter och lita på fakta och kunskap framför känslor och påståenden av allmän karaktär.

Föredraget har inte riktigt släppt taget om mig och med jämna mellanrum har jag funderat på den alfabetiska uppställningen och hur den skulle kunna formuleras för vårt arbete. Kanske skulle följande fungera i en mer positivt inriktad ordlek.

Återbruk Ärlighet och Övertygelse

Återbruk skulle stå för behovet av att löpande fundera på hur vi använder våra gemensamma resurser på bästa sätt. Det som redan är producerat är så gott som uteslutande bäst miljöval när det kommer till beslut. En reparerad diskmaskin är nästan alltid mer miljövänlig än en ny, en gammal kasse är alltid bättre än en ny, osv.

Ärlighet skulle stå för det attityd- och omställningsarbete som vi dagligen arbetar med. Vi vet att allt som vi gör och utvecklar inte alltid når hela vägen fram, då redovisar vi detta och fortsätter idogt med att göra om och göra bättre. Något som vi ärligt kan säga är att vi alltid gör vårt yttersta för att ta miljö- och klimathänsyn i våra beslut.

Övertygelse, vårt verksamhetsområde kräver övertygelse. Övertygelsen om att allt vi gör har en effekt och gör skillnad. Alla medarbetare, leverantörer och inte minst du som kund och dina val, gör skillnad. Att göra det lätt för våra renhållningskunder att sortera rätt, att leverera fjärrvärme på ett så miljövänligt sätt som möjligt och att påverka vår omvärld, unga såväl som lite äldre, till att göra kloka val är något som vi är övertygade om kommer att göra skillnad. Vår övertygelse har också formulerats i vår vision, Vi brinner för en hållbar framtid!

Allt annat intressant som vi skriver om i Varmt & Rent denna gång är också präglad av vår övertygelse. Jag hoppas att ni finner läsningen både intressant och givande.

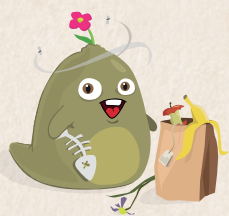
Har du tankar eller synpunkter tar jag gärna emot dessa på sven.carlsson@hassleholm.se. Jag hinner kanske inte svara dig men jag lovar att ta del av dem.

**Med vänliga
hälsningar**
Sven Carlsson,
VD



MER FLEXIBEL UTDELNING AV MATAVFALLSPÅSAR

Nu förändras utdelningen av matavfallspåsar! Efter den 13 januari 2020 klämmer du fast en matavfallspåse under locket på sopkärlet när du är i behov av nya (max 2 buntar/år). Chauffören lämnar då nya påsar vid tömning. Om du bor i lägenhet är det din hyresvärd som ansvarar för att dela ut matavfallspåsar.



Tina, enhetschef över Insamling, visar hur du enkelt beställer nya påsar framöver.



GÖR MILJÖN EN TJÄNST - ANVÄND E-FAKTURA

Vi brinner för en hållbar framtid, och det lilla gör stor skillnad. Vi vill därför slå ett slag för e-faktura. Med e-faktura betalar du dina fakturor snabbt, enkelt och säkert samtidigt som du värnar om miljön. Du ansöker om e-faktura via din internetbank. Det går utmärkt att kombinera e-faktura med autogiro.

SMS SOM UNDERLÄTTAR

Har du svårt att komma ihåg när dina sopkärl ska tömmas? Med vår kostnadsfria SMS-tjänst får du ett sms dagen innan sophämtning, i samband med driftstörningar i fjärrvärmeleveransen eller efter att ditt enskilda avlopp blivit tömt. Du anmäler dig direkt på vår hemsida eller genom att kontakta kundtjänst.



ÅRETS VINNARE AV MILJÖSTIPENDIUM

Varje år delar vi ut ett stipendium för att uppmuntra och främja insatser som bidrar till en hållbar utveckling. Detta år gratulerar vi Ballingslöv GOIF och Hässleholms Handbollsforening som fått 10 000 kr vardera för att förverkliga sina planer för minskad nedskräpning i Hässleholms kommun. Tack för att ni brinner för föreningslivet och en hållbar framtid!



Ballingslöv GOIF



Hlm Handbollsforening



Nu ökar vi säkerheten!

Andrea och Madelene ser fram emot säkrare återvinningscentraler, för både besökare och personal.

FÖRÄNDRINGAR PÅ ÅTERVINNINGSCENTRALERNA

Den 1 januari 2020 ökar vi säkerheten för besökare och personal på återvinningscentralerna i Hässleholms kommun, förbättrar arbetsmiljön och utökar möjligheten för återbruk. Med anledning av det förändras mottagningen av farligt avfall, vitvaror och däck.

Farligt avfall

På återvinningscentralerna i Bjärnum, Hästveda, Sösdala, Tyringe och Vinslöv tar vi fr.o.m. den 1 januari emot målarfärg (vatten och olja), spillolja, oljefilter och sprayburkar (aerosoler). Övrigt farligt avfall tas emot på

Vankiva återvinningscentral där vi har full mottagning. Du som bor i villa har även möjlighet att få hämtat farligt avfall hemma.

Vitvaror

Fr.o.m. den 1 januari tas vitvaror endast emot på Vankiva återvinningscentral. Vitvaror har du även möjlighet att få hämtat hemma hos dig eller lämna till återförsäljare.

Däck

Fr.o.m. den 1 januari tar vi inte längre emot däck. Däck, med och utan fälg, lämnas till återförsäljare.

**VI HÄMTAR VITVAROR
OCH FARLIGT AVFALL
HEMMA HOS DIG**

Du vet väl om att vi hämtar dina söndriga vitvaror, möbler, hushållsmaskiner m.m.?. Du som bor i villa har även möjlighet att få hämtat farligt avfall, deponi och matfett. Du beställer hämtning enkelt på vår hemsida eller genom att kontakta kundtjänst.



Madelene, samordnare ÅVC, är glad att passersystemet äntligen är igång.

TACK FÖR ATT DU HJÄLPER OSS ATT ÖKA SÄKERHETEN!

I oktober infördes ett passersystem på återvinningscentralen i Vankiva för att öka säkerheten, få ett förbättrat trafikflöde och bättre kunna planera öppettider och bemanning. För att komma in scannar du ditt körkort eller passerkort. Det är alltid en startsträcka vid införandet av något nytt, både för oss och för er, vi vill därför rikta ett stort tack för ert tålamod och för att ni hjälper oss att skapa säkrare återvinningscentraler!



SÅ FUNGERAR DET

Scanna ditt körkort eller passerkort i terminalen som sitter några meter innan bommen. Bommen öppnas och du kan passera. Du som bedriver verksamhet och drar ditt passerkort får svara på några fakturafrågor innan bommen öppnas.

VAD HÄNDER FRAMÖVER?

På återvinningscentralen i Sösdala införs passersystem i januari 2020. Under 2020 införs det sedan successivt i Bjärnum, Hästveda och Tyringe. Passersystem finns idag på Vankiva och Vinslövs återvinningscentral.

MER RÄTTSORTERAT AVFALL MED GENOMSKINLIGA SOPSÄCKAR

Kom ihåg att packa ditt avfall i genomskinliga sopsäckar när du besöker återvinningscentralen. Om du har förpackat ditt avfall i svarta eller gråa sopsäckar kan du fortfarande lämna ditt avfall på våra återvinningscentraler om du packar ur det och sorterar det på plats. Tack för att du hjälper oss att öka andelen rättsorterat avfall och förbättra arbetsmiljön för vår personal!

Leon är glad att så många besökare nu använder genomskinliga sopsäckar. - Det gör att vi kan återvinna ännu mer!





Klas och Betina framför en av flishögarna som ska ge värme under vintern.

VARMT OCH SKÖNT 365 DAGAR OM ÅRET

Våra värmeverk är igång årets alla dagar för att du som kund ska kunna njuta av ett skönt inomhusklimat och en varm dusch, oavsett om det är julafton eller en vanlig måndag. För att kunna leverera fjärrvärme årets alla dagar krävs det en hel del planering. Vi har många medarbetare som med stort engagemang planerar, förbättrar, utvecklar och tar sig an de utmaningar vi ställs inför.

Doldisarna som gör underverk

Två av nyckelpersonerna i vår bränslehantering är Betina och Klas. Betina är bränslesamordnare och ansvarar bl.a. för att ta fram leveransplaner för antal ton bränsle (brännbart avfall och flis) som ska levereras varje dag. Planerna följs dagligen upp för att kontrollera hur mycket som gått åt i produktionen, hur mycket som finns i lager och hur mycket som beräknas gå åt framöver.

Det är mycket att ta hänsyn till och en stor del styrs av vädret. – Vi agerar meteorologer ibland, skrattar Betina. Kvalitet på bränslet är en annan viktig faktor. Betina och Klas berättar att de hittat alltifrån reservdelar till bilar till batterier, elektronik och bestick bland askan från det brännbara bränslet. – Det är viktigt att avfallet som kommer till oss är rättsortrat då det påverkar vår produktion, "Allt brinner" har vi fått höra mer än en gång men så är det inte. Material som glas, metall och elektronik

försämrar produktionen och ställer till stora problem för avfallspannan. Det ökar även mängden bottenaska. Att sortera sitt avfall vinner vi alla på; mer material kan återvinnas, det blir mindre aska och vi kan erbjuda en stabilare fjärrvärmes taxa då det sliter mindre på pannan.

Klas arbetar som maskinförare och har arbetat på Hässleholm Miljö sedan 86. – Vi har gjort en otrolig resa under dessa år, berättar Klas. Idag har vi en helt annan kontroll på vårt bränsle, vi får in rätt mängd i rätt tid och har ett mycket mindre lager jämfört med tidigare. Vi har också infört flisning av stock vilket betyder att vi inte behöver ha så stora lager av färdigflisat. Förutom att det minskar brandrisken skapar det möjlighet för oss att öka på flismängden med kort varsel och kvaliteten på flisen försämrar inte som färdigflisat gör.

Klas, som bl.a. ansvarar för vågen, bränsleprovtagningar



och flisning av lastpallar, är även den som ser till att all flis matas in i våra biobränslepannor. Under vintern, då både avfallspannan och flispannorna är i drift, är det intensiva dagar. – Det är full rulle men det är roligt när det händer mycket, säger Klas. Flispannorna används från oktober till mitten på april ungefär. Varje flislass tas det prover på innan de går till pannan för att mäta fukthalten och få en bra bränslemix och en optimal produktion. I flispannorna utvinns energi ur rökgaserna som bildas, bränslet behöver därför vara tillräckligt fuktigt för att rökgaskondenseringen ska fungera. Det får dock inte vara för blött. - Det ska vara svenskt lagom, skrattar Klas.

Just nu pågår planeringen inför jul och nyår för fullt. Tillräckligt med leveranser ska planeras in innan chaufförerna går på semester, och allt ska få plats på värmeverket. - Det är ett pusslande, berättas Betina. Vi jobbar hårt för att kunna erbjuda våra kunder en prisvärd taxa, få till en bra bränslemix och en god kvalitet på bränslet.



Betina och Klas ser när de stora stockarna förvandlas till fint flis.



EXTRA TRYGGT MED FJÄRRVÄRME


Den som väntar på något gott...! Nu börjar vi äntligen närma oss lanseringen av vårt trygghetsavtal. I början på 2020 har du som villakund möjlighet att ansluta dig och få det ännu tryggare med fjärrvärme - mer information kommer.

FALKBO PÅ HÖGA HÖJDER

Arbetet med att bygga en ny ackumulatortank på värmeverket i Hässleholm börjar närma sig sitt slut. Tanken, som med sina 60 m, syns från flera håll i Hässleholm, ska under vintern vattenfyllas, under våren isoleras och till sommaren vara i full drift. "Acken", som den kallas internt, kommer bl.a. att ge oss en effektivare produktion, en jämnare drift och

möjlighet att leverera fjärrvärme vid kortare stopp. Förutom det kommer acken även att agera fastighetsägare. Högst upp på räcket på taket, i sydvästlig riktning, kommer nämligen ett falkbo att placeras. Boet som tidigare suttit på vattentornet i Kristianstad hoppas vi kunna utgöra ett trivsamt hem för en falk som letar ny boplats. Vi håller tummarna för häckning under 2021.





Vår kostnadsfria SMS-tjänst hjälper dig att ha koll på sophämtningen även under helgdagar

SOPHÄMTNING UNDER JUL & NYÅR

Sophämtning

Våra chaufförer är lediga vissa dagar under jul & nyår vilket påverkar sophämtningen. Sätt ut dina kärl en dag före ordinarie tömningsdag och låt dem stå tills de blivit tömda.

Öppettider

Kundtjänst och återvinningscentralerna har stängt alla röda dagar och ordinarie öppettider övriga dagar. Undantag är den 23/12 - aktuella öppettider för dagen hittar du till höger.

Vi behöver din hjälp i vinter

När kylan smyger sig på finns det risk för att matavfallet fryser fast och att snö och frost ställer till problem för våra chaufförer vid sop- och slamtömning. Vi behöver därför din hjälp!

- Låt fuktigt matavfall rinna av ordentligt innan du lägger det i påsen
- Lägg en äggkartong eller tidnings- eller hushållspapper i botten av påsen
- Skotta och halkbekämpa för att underlätta vid tömning
- Var rädd om oss! Vägen fram till avfallskärnen och den enskilda brunnen är chaufförernas arbetsplats.


Öppettider 23 december


Kundtjänst: 9-12
ÅVC Vankiva: 7-12 (övriga ÅVCer stängda),

Aktuella öppettider hittar du på vår hemsida.

Vi önskar dig en riktigt God Jul och en härlig start på 2020!

Följ oss på sociala medier:

 [hassleholmmiljo](#)

 [Hässleholm Miljö AB](#)