

Varmt & Rent



INFORMATION FRÅN HÄSSLEHOLM MILJÖ AB | RENHÅLLNING OCH FJÄRRVÄRME Dec 2018

OMBYGGNATION VANKIVA ÅVC

S.3

OFÖRÄNDRADE FJÄRRVÄRMEPRISER 2019

S.4

LANSERING AV TRYGGHETSAVTAL

S.5



HÄSSLEHOLM MILJÖ AB
VI BRINER FÖR EN HÅLLBAR FRAMTID.

DECEMBER 2018

INNEHÅLL

VD:n har ordet	2
Transparenta sopsäckar	3
Oförändrat pris på fjärrvärme 2019	4
Värmande underlag i Hässleholm	5
Indexjustering av renhållningstaxan	6
Förskolorna i Sösdala testar Grön Flagga	7
Hässleholm Miljö informerar	8



Hässleholm Miljö AB (HMAB) är ett affärsmässigt bolag som helt ägs av Hässleholms kommun. Vi producerar och levererar fjärrvärme i Hässleholm och Tyringe samt behandlar och återvinner avfall från hushåll, industri och andra verksamheter.

För mer information kontakta:

Hässleholms kommun
Hässleholm Miljö AB
281 80 Hässleholm

Kundtjänst: 0451-26 82 00
hassleholmmiljo@hassleholm.se
www.hassleholmmiljo.se

VI MODERNISERAR OCH BYGGER OM - FÖR VÅRA KUNDER OCH MILJÖN

Så närmar vi oss vintern igen. Det är svårt att tro att vi för bara några månader sedan hade den varmaste och torraste sommaren på väldigt länge. På många sätt behaglig, men för oss som levererar fjärrvärme var det inte lika roligt, åtminstone inte när vi ser försäljningssiffrorna. Vi har inte höjt priset på vår fjärrvärme på några år och kommer inte att göra det 2019 heller, oavsett om nästa sommar blir lika varm. Du som fjärrvärmekund kan se fram emot oförändrade priser, speciellt roligt i tider när elpriset verkar vara på väg uppåt.

Vi tror på fjärrvärme som uppvärmningsform. Just nu pågår ett omfattande investeringsarbete på vårt fjärrvärmeverk i Hässleholm, där vi bland annat bygger en ackumulatortank som med sina drygt 60 meters höjd kommer att bli en del av Hässleholms skyline! Det pågår även ett omfattande moderniseringsarbete där vi byter ut pumpar, ställverk, ventiler m.m. och i princip får ett fjärrvärmeverk 2.0 när vi är färdiga. Detta för att du som kund ska få en säker och prisvärd leverans av fjärrvärme, även i framtiden.

Vankiva återvinningscentral har under hösten byggts om för att underlätta besöket för dig som kund, ge vår personal en bättre arbetsmiljö och för att öka säkerheten. Infartsvägarna breddas, utformningen av sorteringsplanen förändras och vi separerar tung trafik från våra besökares fordon. Många av er känner säkert till våra Sopsamlarmonster som växer i popularitet vilket vi är otroligt glada över.

Det ökade intresset för återvinning gör att vi får fler yngre besökare till våra anläggningar varför vi ser över säkerheten än mer. Vi planerar att fortsätta arbetet på övriga återvinningscentraler framöver, det ska vara enkelt och säkert att besöka oss! Vi tror nämligen att ju bättre din upplevelse av återvinning är, desto bättre resultat får vi i vårt arbete vilket kommer miljön till gagn.

Varje år delar vi ut ett stipendium på Hässleholms Näringslivsgala för projekt som tar sikte på miljön. I år föll styrelsens val på två projekt, Hässleholms Ridklubb som ska utveckla sin källsortering och byta ut lysrören till mer miljövänliga alternativ, och Linnea Lindau som arbetar för mer miljövänliga alternativ till mensskydd. Vi önskar våra stipendiater stort lycka till med sina projekt och ser fram emot att även framöver få vara med och bidra till projekt som strävar efter att förbättra den miljö som vi alla lever i och av.

Det händer mycket hos oss just nu och det mesta märker ni förhoppningsvis inte av. Fjärrvärme och insamling av hushållsavfall är ju något man tänker på främst när det inte fungerar. Men ni kan vara säkra på att allt vi gör, gör vi för att vi tillsammans ska kunna fortsätta att bidra till en bättre framtid!

Med vänliga hälsningar
Sven Carlsson, VD



TRANSPARENTA SOPSÄCKAR VID BESÖK PÅ ÅVC



Från och med den 1 januari 2019 tar vi endast emot avfall i genomskinliga säckar på våra återvinningscentraler. På så vis kan vi öka andelen rättssorterat avfall och skapa en bättre arbetsmiljö för vår personal.

Använder du svarta eller gråa sopsäckar efter den 1 januari kan du fortfarande lämna avfall hos oss om du packar ur det och sorterar det på plats.

Återvinningscentralerna i Hässleholms kommun är välbesökta och

varje vecka tar vi emot stora mängder avfall. Svarta sopsäckar ställer ibland till problem då det händer att elavfall, mediciner, färgburkar m.m. hamnar fel. Genom att införa transparenta sopsäckar kan vi förbättra sorteringen och undvika att farligt avfall hamnar fel vilket kan orsaka brand och farliga utsläpp i miljön.

Transparenta sopsäckar finns att köpa på våra återvinningscentraler och i de flesta affärer som säljer sopsäckar.



OMBYGGNING AV VANKIVA ÅVC

Under hela hösten har vi byggt om återvinningscentralen i Vankiva för att underlätta besöket för dig som kund och skapa en bättre arbetsmiljö för våra anställda. ÅVCn har bland annat blivit säkrare och fått ett bättre trafikflöde.

I början på november sattes bommar upp vid infarten till återvinningscentralen. I dagsläget är de inte i drift men framöver kommer du som besökare få dra ditt körkort eller ett passerkort i en terminal för att komma in. På så vis ökar vi säkerheten på området ytterligare och kan samla in statistik för att kunna planera öppettider och bemanning på bästa sätt. Mer information om inpasseringssystemet kommer.

INSAMLING AV ENSILAGEPLAST

Sedan den 1 november tar vi inte längre emot ensilageplast utan hänvisar dig istället till Svep-Retur som är ansvarig för insamlingen av plast från bl.a. ensilage.

Förändringen sker eftersom sorteringen hos oss inte fungerar. Den ensilageplast som kommer in innehåller främmande föremål vilket får till följd att vi inte kan skicka plasten vidare till återvinning. Svep-Retur som är ansvariga för insamlingen av denna typ av plast har bättre resurser för hantering och ser till att plasten kan gå till miljöanpassad återvinning.



Fjärrvärme

OFÖRÄNDRAT PRIS PÅ FJÄRRVÄRMEN 2019

Vi är stolta och glada att kunna erbjuda våra kunder oförändrade priser på fjärrvärmem för tredje året i rad! Tack vare kunniga och engagerade medarbetare som bidrar till en effektiv produktion, ett väl fungerande underhållsarbete och stabila bränslepriser har vi en stabil prisutveckling på fjärrvärme.



VÅRT BIDRAG TILL KÄRRÅKRA

Just nu pågår bygget av tågdepån i Kärråkra för fullt. Verkstadslokalerna med en yta på ca 20 000 m² kommer samtliga att värmas med vår klimatsmarta fjärrvärme. Fjärrvärmeledningar har dragits från Belevägen på Ljungdala, under stambanan och in på området.

Precis som på många andra industrimarker påträffades föroreningar inom ett omfattande område vid bygget av tågdepån. Sopor, slagg och plast har tidigare deponerats på platsen och där fanns förhöjda halter av PAH och tungmetaller från tidigare verksamhet. De förorenade massorna har vi tagit emot på Hässleholms Kretsloppscenter i Vankiva för behandling och deponering, totalt 22 000 ton massor.

– Jag är väldigt stolt att vi valdes som samarbetspartners för marksaneringen. Vår ambition är att vara ledande inom avfallshantering och vi strävar efter att ta oss an projekt som innehåller komplexa avfallsslag för att utvecklas ytterligare, säger Marknadschef Daniel Näslund.




Fjärrvärmörör under Belevägen. Daniel Näslund



VI FÖRÄNDRAR HÄSSLEHOLMS SKYLINE!

Under 2019 kommer Hässleholms skyline att förändras då vår nya ackumulatortank ska stå färdig. Ca 60 m hög, 20 m i diameter och med en volym på 15 000 m³ vatten. Ackumulatortanken kommer bland annat ge oss en jämnare produktion av fjärrvärme, möjliggöra leverans av fjärrvärme vid kortare driftstopp och förbättra miljövärdena. Grundläggning börjar i januari 2019 och hela ackumulatortanken beräknas vara färdigställd under sommaren 2020.



SNART KAN VI ERBJUDA TRYGGHETSAVTAL

I början på året skickade vi ut en enkätundersökning till alla våra privatkunder på fjärrvärmen för att se om det finns ett intresse för trygghetsavtal. Undersökningen visade ett stort intresse och arbetet pågår nu för att få ihop alla delar. Vi planerar att lansera trygghetsavtalet under 2019. Mer information kommer inom kort.

VÄRMANDE UNDERLAG I HÄSSLEHOLMS CENTRUM

Fjärrvärme kan värma mycket mer än bara fastigheter. De nya sittstenarna utanför Centralstationen värms med fjärrvärme så att du kan sitta varmt och skönt även kalla vinterdagar. Sedan länge värmer vi även den nu nyrenoverade gångtunneln mellan Drottninggatan och Tingshusgatan för att hålla den isfri.





INDEXJUSTERING AV RENHÅLLNINGSTAXAN

Den 1 januari 2019 indexjusteras renhållningstaxan med 3,3 %. Justeringen innebär exempelvis att du som har ett helårsabonnemang för en- och tvåbostadshus får en höjning med 80 kr per år. Indexjusteringen görs för att justera intäkterna mot kostnadshöjningar och inflation så att vi kan fortsätta erbjuda samma service.

Tittar vi på kommunerna i vår närhet erbjuder Hässleholms kommun fortsatt den billigaste renhållningstaxan, något vi är väldigt stolta och glada över!

VAD INGÅR I DITT RENHÅLLNINGSSABONNEMANG?

Renhållningstaxan består av en grundavgift, en rörlig avgift samt eventuella tilläggsavgifter. Men vad innefattar det egentligen?

Den rörliga avgiften täcker kostnaden för att samla in avfallet medan grundavgiften innefattar kostnader för återvinningscentralerna, del av kundtjänst, information, miljö- och utvecklingsarbete, administration m.m. Tilläggstjänster står för extrahämtningar och extrakärl.

För ca 7 kr om dagen får du fria besök till återvinningscentralerna, möjlighet att sortera ut elva fraktioner vid husknuten och beställa hämtning av farligt avfall, matfett, deponi, grovavfall och textil.

FÖRVARING AV PÅHÄNGSBOXARNA

Visste du att påhängsboxarna till fyrfackskärlen ska förvaras inomhus och endast hängas på kärlen när de behöver tömning? Detta för att du enkelt ska kunna sortera ut ditt avfall, underlätta för vår personal och spara på miljön. Våra chaufförer tömmer uppemot 1300 kärl i veckan vilket innebär många boxar att lyfta av. Boxarnas lock är inte heller tättslutande vilket kan innebära att farliga ämnen läcker ut i naturen.

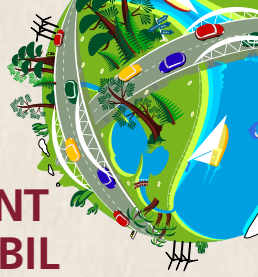
SLAMTÖMNING I EGEN REGI



Tom Persson, transportledare och Jesper Persson, chaufför har haft intensiva veckor i samband med uppstarten av slamtömning i egen regi. Trots det möts man alltid av två stora leenden.

Den 1 oktober började vi tömma enskilda avlopp, latrin och fettavskiljare i egen regi. För dig som kund innebär det ingen större förändring mer än att det är vår egen personal som genomför tömningarna och skickar ut aviseringar.





FÖRVÄRV AV NY FASTIGHET

I början på sommaren investerade vi i en ny fastighet på Tippvägen 1 i Hässleholm. Detta eftersom vi idag är trångbodda och förvärvet ger oss bättre möjligheter att lösa både nuvarande och framtida lokalbehov. Vår nya fastighet, som tidigare använts som industri-lokal, har stora, flexibla ytor, vilket i första hand förser oss med fler

arbetsplatser, men även andra ytor att forma på ett nytt och kreativt sätt. Renovering kommer att ske etappvis för att anpassa lokalerna efter våra behov. Förutom kontorslokaler finns här stora ytor för lagerhållning och garage. Förvärvet ger oss även möjlighet att erbjuda plats till Hässleholms Vatten som nyligen flyttat in i lokalerna.

6271 VARV RUNT JORDEN MED BIL

Tillsammans med dig som kund har vi under 2017 minskat klimatpåverkan med 47 700 ton koldioxidutsläpp. Detta genom vår avfallshantering och klimatsmarta fjärrvärme. Det motsvarar utsläppen från ca 6271 varv runt jorden med bil. Läs mer om vårt miljöarbete på vår hemsida.

FÖRSKOLORNA I SÖSDALA TESTAR GRÖN FLAGG

Hässleholms kommun har som mål att öka antalet Grön Flagg-certifierade skolor och förskolor. En förhoppning och en målbild som vi på Hässleholm Miljödelar. Våra Grön Flagg-samordnare Matilda och Anton har därför besökt förskolorna Smultronstället och Lillgården i Sösdala, för att hjälpa till att dra igång deras första Grön Flagg-resa.

Grön Flagg är ett hållbarhetsverktyg, riktat till skolor och förskolor, som drivs av den nationella miljöorganisationen Håll Sverige Rent. Konceptet handlar om att barn, lärare och pedagoger kan göra en gemensam hållbarhetsresa där de längs vägen arbetar med olika teman kring miljö och hållbarhet.

– När vi satte oss ned och skulle börja planera vår resa insåg vi att vi redan gör en hel del hållbarhetsarbete. Grön Flagg erbjuder oss ett verktyg för att inspirera och lyfta

fram det vi gör, säger förskolechefen Lise-Lotte Stridh Kjellsdotter.

I Grön Flagg arbetar man med tre teman under ett år. Det kan handla om nedskräpning, vattenmiljö, jordbruk, hälsa eller vänskap, för att nämna några. Förskolan eller skolan väljer själva vilka teman de vill arbeta med.



När resan är avslutad och godkänd får verksamheten en Grön Flagg-certifiering och kan hissa Grön Flagg-flaggan på skolgården.

– Årets Grön Flagg-resa är ett pilotprojekt men förhoppningen är att vi ska fortsätta med det även under kommande år. Det ska bli spännande att se hur det går, säger Lise-Lotte.



Kompostina och resten av Sopsamlarmonstren lär barnen om sortering och återvinning.

HÄSSLEHOLM MILJÖ INFORMERAR

Vår kostnadsfria SMS-tjänst hjälper dig att ha koll på sophämtningen även under helgdagar

Avvikande sophämtning

Under jul och nyår är våra chaufförer lediga vissa dagar vilket påverkar sophämtningen. Sätt därför ut dina kärl en dag före ordinarie tömningsdag och låt dem stå tills de blir tömda.

Öppettider

Jul och nyår innebär ändrade öppettider för kundtjänst och våra återvinningscentraler. Alla röda dagar har vi stängt och övriga dagar gäller ordinarie öppettider. Du hittar ordinarie öppettider på vår hemsida.

Vi behöver din hjälp!

Snö och frost försvårar arbetet för våra chaufförer vid sop- och slamtömning. Vägen fram till avfallskärnen och den enskilda brunnen är chaufförernas arbetsplats. Tänk på att skotta och halkbekämpa för att underlätta vid tömning.

Brukar ditt matavfall frysa fast i sopkärlet?

Här kommer lite tips för att undvika fastfruset matavfall:

1. Låt fuktigt matavfall rinna av ordentligt innan du lägger det i påsen
2. Lägg tidnings- eller hushållspapper i botten av påsen
3. Låt påsen ligga ute i en hink så att den fryser till innan den läggs i kärlet
3. Lägg tidningspapper eller äggkartong i botten på kärlet

SMS som hjälper dig ha koll

Med vår kostnadsfria SMS-tjänst får du ett sms dagen innan sophämtning, i samband med driftstörningar i fjärrvärmeleveransen eller efter att ditt enskilda avlopp blivit tömt. Du anmäler dig direkt på vår hemsida eller genom att kontakta kundtjänst.

God Jul & Gott Nytt År!

Vi önskar alla våra kunder en riktigt god jul och en härlig start på det nya året!