

Varmt & Rent



INFORMATION FRÅN HÄSSLEHOLM MILJÖ AB | RENHÅLLNING OCH FJÄRRVÄRME Juni 2017

**HÅLL SVERIGE RENT -
HÄSSLEHOLM ÄR FULLT
AV MILJÖHJÄLTAR! S.4**

**NU KOMMER FJÄRRVÄRMEN
TILL TVÄRSKOGSOMRÅDET S.6**

**DAGS ATT
SÖKA 2017
ÅRS MILJÖ-
STIPENDIUM
S.8**



HÄSSLEHOLM MILJÖ AB
VI BRINER FÖR EN HÅLLBAR FRAMTID

JUNI 2017

INNEHÅLL

VD:n har ordet **2**

Sommartider & Miljöboxen **3**

Årets miljöhjältar **4**

Nu kommer fjärrvärmem till Tvärskogsområdet **6**

Sortera Mera **7**

Hässleholm Miljö informerar **8**



Hässleholm Miljö AB (HMAB) är ett affärsmässigt bolag som helt ägs av Hässleholms kommun. Vi producerar och levererar fjärrvärme i Hässleholm och Tyringe samt behandlar och återvinner avfall från hushåll, industri och andra verksamheter.

För mer information kontakta:

Hässleholm Miljö AB
Box 104
281 22 Hässleholm

Kundtjänst: 0451-26 82 00
hassleholmmiljo@hassleholm.se
www.hassleholmmiljo.se

FJÄRRVÄRME OCH FYRFACK - FÖR EN HÅLLBAR FRAMTID



2017 har börjat bra. Vår nya modell för insamling av hushållsavfall hos de av er som bor i enfamiljshus, har visat fantastiska resultat för de avfallstyper som vi kan mäta löpande. När vi jämför hur mycket plast vi samlat in i år till och med april jämfört med i fjol har vi ökat insamlingen med 72% för plastförpackningar och 37% för pappersförpackningar. Ännu mer glädjande är att vi har minskat insamlingen av brännbart avfall med över 300 ton, motsvarande 15%! Att nå resultat inom samlingsområdet är inte möjligt om man inte gör det lätt att göra rätt. Men det är ännu viktigare att våra kunder, dvs alla invånare i Hässleholm, gör sitt bästa för att dra sitt strå till stacken. Så stort tack för en fantastisk insats!

På fjärrvärmesidan har vi anslutit Sjöröd och arbetar nu vidare med förtätning i området. Så finns det fler fastighetsägare i Sjöröd som funderar på fjärrvärme, hör av er!

Nästa projekt som vi tar oss an är Tvärskogsområdet i Tyringe, där de boende kommer att erbjuda fjärrvärme från årsskiftet. Allt för att ge fler möjlighet att på ett enkelt och miljövänligt sätt få värme och varmvatten i sina bostäder. Vår kampanj för villakunder, där vi bjuder på värmeväxlaren, löper på till och med september, vilket dessutom gör installationen ekonomiskt attraktiv. Det känns bra att kunna kombinera dessa planer med att meddela att vi inte kommer att höja taxan för 2018 och att prognosen för 2019 också är att vi ska kunna ha en oförändrad taxa för villakunder likväl som för lite större fastigheter och verksamheter.

Våra sopsamlarmonster blir allt mer populära, de sprider sig över landet och konceptet används av allt fler förskolor och skolor i Sverige. Det gör oss både glada och stolta. Vi delar gärna med oss av metoder som kan göra nytta för miljön både för oss och för dem som kommer efter oss. Det som vi gör för att underlätta ligger helt i linje med den slogan som bolaget och våra medarbetare har som ledstjärna:

Vi brinner för en hållbar framtid!

Med vänliga hälsningar
Sven Carlsson, VD

SOMMARTIDER

Nu när sommaren är här vill vi passa på att tipsa om saker som kan förenkla din vardag! Dessutom besvarar vi en av de absolut vanligaste frågorna som ställs till vår kundtjänst. Nämligen: Var ska trasiga dricksglas och keramik slängas, nu när facket för deponi inte finns kvar?

På vår hemsida hittar du de senaste nyheterna om vår verksamhet, öppettider på våra återvinningscentraler, aktuella fjärrvärmepriser samt guider till hur du sorterar ditt hushållsavfall och mycket mer. Följer du oss på Instagram (@hassleholmmiljo) kan du dessutom hänga med bakom kulisserna och få veta mer om hur vi arbetar för att skapa en hållbar framtid.

Trevlig sommar!

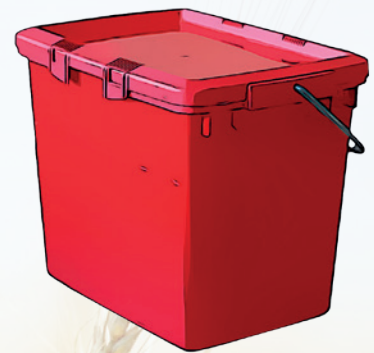
MILJÖBOXEN – TRE FUNKTIONER I EN!

Alla villa- och fritidshus i kommunen ska ha en röd miljöbox som komplement till fyrfackskärlen. I boxen kan du förvara:

- Deponi: T.ex. trasiga koppar, tallrikar, krukor eller dricksglas.
- Farligt avfall: T.ex. olja, färg, lösningsmedel, nagellack, parfym och sprayförpackning med innehåll.
- Matfett/matolja: vätskan ska hällas i tomma PET-flaskor som sedan läggs i boxen.

Du beställer tömning via vår hemsida eller genom att ringa till kundtjänst där du uppger boxens innehåll. Beställningen ska göras fem dagar före tömning och sker dagen efter hämtning av grovavfall. Kostnaden ingår i ditt renhållningsabonnemang.

Har du ingen röd box? Hör av dig till oss så ordnar vi det!



TÖMNING I MIDSOMMAR

Eftersom sophämtarna är lediga fredagen den 23 juni behöver du som har hämtning under midsommarveckan sätta ut dina kärl senast kl. 06.30, en dag tidigare än ordinarie hämtningsdag, och låta dem stå tills de blir tömda.

Dags att plantera?

Hos oss kan du köpa prima kompostjord. Välj mellan att få det hemkört och att hämta det själv på Hassleholms Kretsloppscenter i Vankiva! Priser hittar du på vår hemsida.

Problem med larver i matavfallet?

På sidan 8 tipsar vi om vad du kan göra för att undvika objudna gäster.

VI HÅLLER HÄSSLEHOLM RENT

Varje år deltar Hässleholms kommun i Håll Sverige Rents aktion mot nedskräpning. Runt om i landet plockar förskolor, skolor, föreningar, företag och privatpersoner skräp. Både för att göra sin närmiljö lite finare och för att visa att det inte är acceptabelt att skräpa ned.

Under april och maj månad har över 3000 barn, ungdomar och vuxna deltagit i årets skräpplockardagar i Hässleholms kommun vilket är 1300 fler än 2016. Rekord! Tack vare dessa miljöhjältars engagemang har vår kommun blivit lite renare och finare.



TUSEN TACK TILL ÅRETS MILJÖHJÄLTAR!



Bjärnums skola F-6
Brogårdens förskola
Bullerbyns förskola
Byalaget Västra Torup
Bäckabro förskola
Citronfjärilen
Familjen Andersson
Familjen Cronholm
Familjen Eva Hedenfelt
Familjen Jönsson
Furutorpskolan 4-6
Förskolan Harpan
Förskolan Metropol
Förskolan Stjärnan
Förskolan Stubben
Förskolan Änglabus
Geocaching Hässleholm

Grönängsskolan
Gäddans förskola
Gärdsmygens förskola
Haga förskola
Hattstugans förskola
Häglinge förskola
Hässleholm Miljö AB
Junibackens förskola
Kyrkklockans förskola
Lejonskolan
Lilla Björn förskola
Montessoriförskolan Ekbacken
Montessoriförskolan Solen
Montessoriförskolan Solstrålen
Mötesplats Ljungdala
Norregårds förskola
Rymdens fritidshem

Silviaskolan
Sjumilaskogens förskola
Speldosans förskola
Stralsunds förskola
T4 Grundsär 7-9
T4 Grundsärskoan
T4 Montessori F-klasse/Fritidshem
Vildmarkens förskola
Tyringe skolas fritidshem
Vanneberga skola
Vena friskvårdsförskola
Violete Kurti
Västra Torups förskola
Västra Torups skola
Växthusets förskola



Vena förskola har varit ute i skogen och plockat skräp. När de kom tillbaka lade de ut allt skräp på marken för att sortera det till rätt sopsamlarmonster.



Mötesplats Ljungdala var först ut med sin skräpplockardag. Av skräpet tillverkades nya föremål. Barnen fick även tävla i allemansrätt och pant.



Även vi på HMAB var med i årets Vi håller Hässleholm Rent-kampanj. Så här mycket skräp hittade vi efter ca 100 meters skräpplockning.



Hattstugans förskola var också ute och plockade skräp.



Den 6 april var Silviaskolans miljöhjältar ute för att plocka skräp i sin närmiljö. På 30 minuter lyckades de samla ihop 17 kg skräp inklusive ett avgasrör!



En härlig förmiddag på Hässleholmsgården, och ett stort tack till alla barn och pedagoger som ville komma på Skräpplockarfesten.

Förmiddagen den 23 maj anordnade Hässleholm Miljö en Skräpplockarfest för alla kommunens förskolor som anmält sig till Vi Håller Hässleholm Rent-kampanjen. Då kunde barnen och pedagogerna lyssna på Sopkommissionen, titta hur en sopbil fungerar, gå tipspromenad och mata våra Sopsamlarmonster med soporna de samlat in under kampanjen. Hässleholm Miljö bjöd också på ekologisk fika och pris för alla som gick tipspromenaden.

Plocka skräp med oss 2018

Missade ni att delta i årets upplaga av "Vi håller Hässleholm rent"?

Det kommer det en ny chans nästa år.

Håll utkik på vår hemsida och

på www.hsr.se



NU KOMMER FJÄRRVÄRMEN TILL TVÄRSKOGSOMRÅDET



Många av fastigheterna på Tvärskogsområdet som ligger norr om väg 21 i centrala Tyringe byggdes under 50-och 60-talet och har värmesystem som behöver bytas ut. Det har funnits ett intresse av fjärrvärme hos flera av fastighetsägarna på området under en längre tid. Tillsammans har gran-

narna envist kämpat för att området ska anslutas.

- Många har uttryckt stor glädje när vi kommit med beskedet om att utbyggnaden blir av, säger Daniel och förklarar att både unga familjer och par i pensionsåldern ser fjärrvärme som en investering i en bekymmersfri vardag, där de slipper fundera över sitt värmesystem. Inget bränsle som behöver fyllas på och ingen anläggning som ska servas

Under 2016 och 2017 har Hässleholm Miljö arbetat med att ansluta bostadsområdet Sjöröd i Hässleholm till fjärrvärmenätet. Ett 30-tal nya kunder har nu fått klimatsmart uppvärmning. Nästa projekt på tur är Tvärskogsområdet i Tyringe.

- Vi arbetar ständigt för att ansluta nya områden till fjärrvärmenätet, både i Hässleholm och i Tyringe, berättar Hässleholm Miljö's Marknadschef Daniel Näslund.

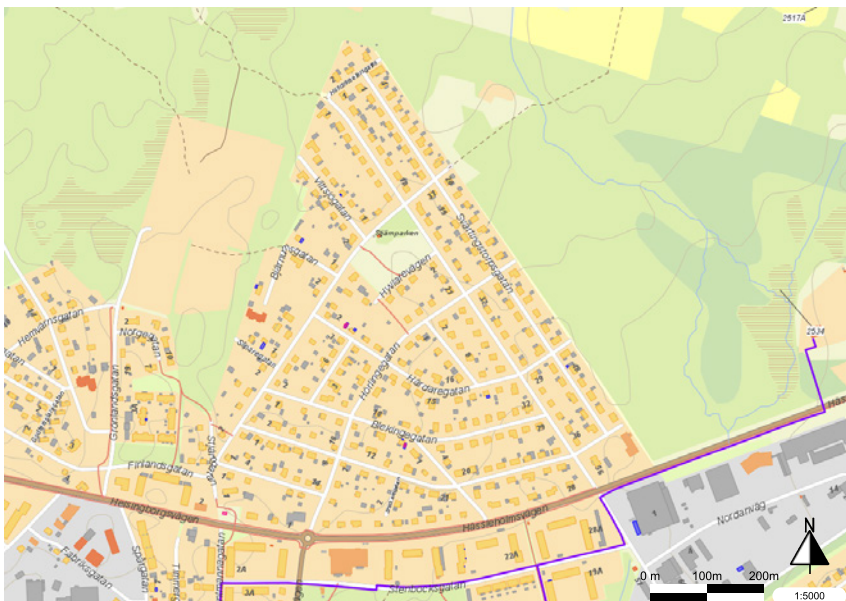
Du kan läsa mer om projektet på vår hemsida.

eftersom hela samhället värms upp av en central anläggning med hjälp av förnybar och återvunnen energi.

Utbyggnation av Tvärskogsområdet kommer att påbörjas under hösten i form av markarbete. Området kommer att delas upp på flera etapper och målsättningen är att ansluta de första kunderna innan årets slut.

I dagsläget pågår detaljprojektering tillsammans med FASAB som kommer att sköta markarbetet på uppdrag av Hässleholm Miljö. I vilken ordning utbyggnaden sker beror på hur stort kundintresset är i respektive etapp.

- Ett femtontal kunder är redan intresserade, men vi hoppas att fler hör av sig när skyltar är på plats och vi skickat ut brev om utbyggnaden, avslutar Daniel.



Intresserad av fjärrvärme?

Har du en värmepanna som sjunger på sista versen? Tveka inte att höra av dig! Vi hjälper dig med en tillfällig lösning fram till dess att fjärrvärmen är inkopplad.

SORTERA MERA

EN TEMADAG MED SOPSAMLARMONSTERNA

Vill er förskola också utveckla källsorteringshjältar? Boka då in er förskola på en temadag med fokus på källsortering som Hässleholm Miljö och Sopsamlarmonsterna anordnar.

Hässleholm Miljö påbörjade under 2016 ett arbete med att ta fram material till förskolan och skolan. Vi fokuserar på en ålderskategori om året och 2016 lanserade vi Sopsamlarmonsterna. Vi besökte varje förskola och förskoleklass för att lämna ut material – en flanosaga med magneter och ett källsorteringsspel. För att ytterligare förstärka att Hässleholm Miljö satsar på förskolor och skolor kommer vi nu att erbjuda **förskolor** att boka in sig på en temadag - Sortera Mera.

SÅ HÄR SER DAGEN UT

Vi kommer ut till er förskola vid förmiddagssamlingen, antingen har ni frukt innan vi kommer eller tar ni det efter vår genomgång. Vi berättar sagan om när sopsamlarmonsterna hittade sitt hus, visar hur våra sopsbilar funkar och pratar om återvinningscirkeln.

Därefter går vi ut. Väl ute delas barnen in i 5 lag som ska hitta respektive lags sopor. Där avslutas förmiddagens pass. Om ni vill och möjligheten finns kan även en riktigt sopsbil komma som visar hur en tömning går till.

Vi har med oss material som ni kan arbeta vidare med på eftermiddagen, däribland sopsamlarmonsternas målarbilder och memory. Tillsammans med det materialet ni redan har, flanosaga med magnet och källsorteringsspelet, kan ni sätta ihop en händelserik eftermiddag i Sopsamlarmonsternas tecken.

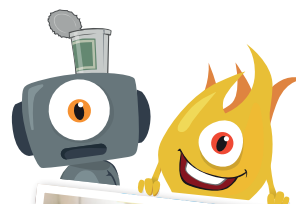
HUR BOKAR NI IN ER?

Gå in på Hässleholm Miljö's hemsida, där hittar ni vilka dagar som är tillgängliga att boka Sortera Mera.

Plats: vi kommer till er!

Målgrupp: äldre barnen (3-5)

Dagen är kostnadsfri.



”Vi tyckte upplägget var bra. Varierat och roligt för barnen. De gillade monsterhuset mycket och sopsbilen. Barnen fick bekräftelse på sina kunskaper om sopsortering, och blev glada för sina diplom och medaljer. Det var mycket uppskattat av både barn, pedagoger och föräldrar.”

Vildmarken Förskola, Hässleholm

”Huset var jättefint.
Kompostinas möbler var de bästa.”

*Barnen på Montessoriförskolan Solstrålen,
Vittsjö*

”Barnen berättar dagligen vilka sopor som ska slängas i plastförpackningar, brännbart osv. och de kan det utantill.”

*Pedagogerna på Montessoriförskolan
Solstrålen, Vittsjö*

DAGS ATT SÖKA 2017 ÅRS MILJÖSTIPENDIUM

Känner du någon som borde belönas för ett bra miljöarbete?

Är det en god vän, en kollega eller rent av du själv? Nu har du chansen att söka alternativt nominera någon annan som kandidat till årets miljöstipendium.

Varje år delar Hässleholm Miljö AB ut ett stipendium för att uppmuntra och främja insatser som bidrar till hållbar utveckling. Stipendiesumman är 20.000 kronor och kommer att delas ut till en mottagare, alternativt fördelas på flera. Miljöstipendiet riktar sig till enskilda personer såväl som grupper, föreningar och organisationer. Sista ansökningsdag 15 september 2017.

Mer information hittar du på vår hemsida! Där kan du också läsa om förra årets vinnare.



HÄSSLEHOLM MILJÖ INFORMERAR

Kompostpåsar

Allt matavfall ska paketeras i papperspåsar eller i tidningspapper. Det är inte tillåtet att använda plast- eller majsstärkelsepåsar eftersom de inte bryts ner tillräckligt snabbt. Vi skickar matavfallet till en biogasanläggning, där man genom rötning tillverkar biogas, resterna återförs sedan till åkermark som gödsel - jordförbättring. I den processen tillåts inga plast- eller stärkelsepåsar. I ett helårsabonnemang ingår 160 st papperspåsar och i ett fritidsabonnemang 80st papperspåsar per år. Vid behov kan papperspåsar köpas på våra återvinningscentraler eller i mataffärer. Våra papperspåsar kan även beställas via vår hemsida eller via vår kundtjänst.

Sms-avisering

Du vet väl att du kan få avisering via sms gällande renhållning, slamkvittens och fjärrvärme? Anmäl dig på hemsidan eller kontakta kundtjänst.

Objudna gäster i matavfallet? Det här kan du göra för att undvika fluglarver

- Matavfall ska alltid förpackas i papperspåse eller tidningspapper. Se till att hålla papperspåsen så torr som möjligt. Byt påse minst ett par gånger i veckan och förslut den väl för att undvika flugor.
- För den som ändå möts av fluglarver och flugor i soptunnan är ett tips att spraya lite ättika eller trädgårdskalk på kanten och i botten av kärlet. Det kan också hjälpa att ställa soptunnan i skuggan.
- Sprid ut sågspån eller torrt gräsklipp i tunnan. Generellt gäller att ju torrare och renare soptunnan är, desto färre flugor.

För mer information kontakta:

Kundtjänst: 0451-26 82 00
hassleholmmiljo@hassleholm.se

www.hassleholmmiljo.se

Aktuella öppettider hittar du på vår hemsida

