

Välkommen till ditt Miljörum

- Så här sorterar du ditt avfall



Tidningar

Kuvert och post-it-lappar slänger du i brännbart.



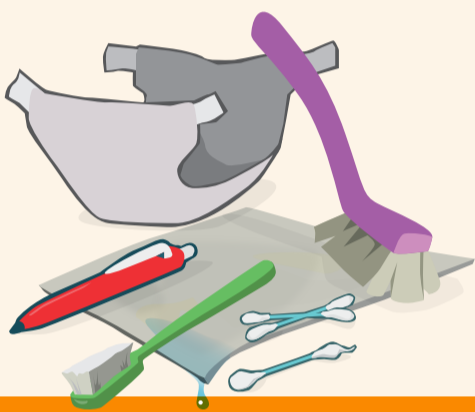
Matavfall

Matavfall måste slängas i en matavfallspåse av papper. Biogasanläggningen kan inte hantera plast.



Pappersförpackningar

Tryck ihop dina pappersförpackningar så får du plats med fler.



Brännbart

Det är inte mycket som ska slängas i brännbart längre, det mesta ska istället slängas i förpackningar. Plastpåsen ska vara knuten.



Plastförpackningar

Du behöver inte skölja ur plastförpackningarna men de måste vara tömda på innehåll. Hårda och mjuka plastförpackningar slängs tillsammans.



Metall

Är du osäker på om din sopa ska slängas i metall eller plast? Testa att knyckla ihop den till en boll. Stannar den som en boll är det metall, vecklar den ut sig igen är det en plastförpackning.



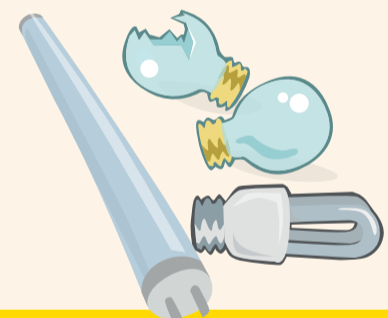
Deponi

I deponi ska du kasta en tallrik eller ett dricksglas som går sönder. Mycket av det som tidigare slängdes i deponi ska idag slängas i metall.



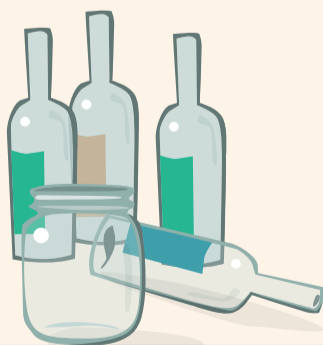
Mindre elavfall

Elavfall innehåller en rad farliga ämnen. Det är därför extra viktigt att dessa lämnas till återvinning.



Ljuskällor

Visste du att 97 % av innehållet i en glödlampa kan återvinnas.



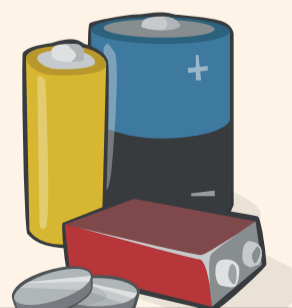
Ofärgat glas

Flaskorna och burkarna ska vara tömda på innehåll. Korkar ska ligga i brännbart, kapsyler och metallock ska läggas i metall.



Färgat glas

Flaskorna och burkarna ska vara tömda på innehåll. Korkar ska ligga i brännbart, kapsyler och metallock ska läggas i metall.



Batterier

Batterier kan innehålla farliga ämnen. Det är därför extra viktigt att de lämnas in till återvinning.



HÄSLEHOLM MILJÖ AB
VI BRINNER FÖR EN HÅLLBAR FRAMTID